

WOHLFÜHLEN

IN MÜHLHAUSEN



Brauhaus Zum Löwen

HOTEL · BRAUEREI · RESTAURANT
UND LEO-GASTRONOMIE



MARCO FONGERN
Hoteldirektor



MARCUS KLEINT
*Betriebsleiter
Tagung/Veranstaltung*

„Genießen Sie unsere freundliche und entspannte Wohlfühlatmosphäre, die das Hotel Brauhaus Zum Löwen so persönlich macht. Und weil Urlaub die kostbarste Zeit des Jahres ist, sollte er wertvoll gestaltet sein. Gönnen Sie sich deshalb eine erholsame Auszeit in romantischer Lage mitten in der historischen Altstadt Mühlhausens und genießen Sie den Komfort und die Vielseitigkeit unseres Hotels mit seinen gastronomischen Einrichtungen.“

**IM BRAUHAUS ERWARTET SIE
BRAUTRADITION UND GASTLICHKEIT
INMITTEN DER MITTELALTERLICHEN
REICHSTADT – EIN HIGHLIGHT IN
DER WELTERBEREGION WARTBURG-
HAINICH.**

Der besondere Reiz der Region liegt in den zahlreichen Möglichkeiten für Aktivurlauber, Naturliebhaber und Kulturfreunde. Vergessen Sie bei uns den Alltag.

**ZUSAMMEN MIT FAMILIE GÖBEL
UND UNSEREN MITARBEITERN
SIND WIR FÜR SIE DA.“**

Marco Fongern und Marcus Kleint
uns das gesamte Team



WOHLFÜHLEN



Historische Stadtmauer, Rabenturm, Frauentor

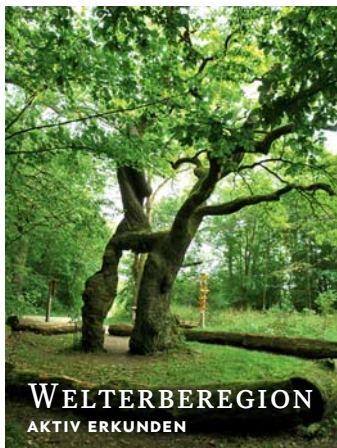
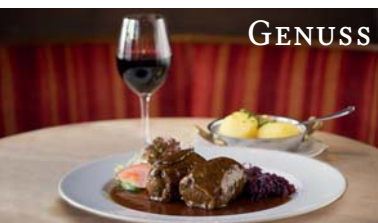
BESTE ZEIT DES JAHRES



Brauhaus Zum Löwen

HAUSGEBRAUTES BIER
UND MITTELALTERLICHES FLAIR
IN MÜHLHAUSEN

FREUDE
& GLÜCK
ERLEBEN



BRAUTRADITION UND GASTLICHKEIT MITTEN IN MÜHLHAUSEN



UNSER HOTEL

befindet sich in **verschiedenen Gebäudeteilen** mitten im historischen Altstadt kern von Mühlhausen, nur wenige Schritte von der Fußgängerzone entfernt.

Es erwarten Sie 104 komfortabel und geschmackvoll eingerichtete Zimmer mit SAT-TV, teilweise Telefon, kostenfreiem W-LAN, Schreibtisch und Safe. 72 Zimmer sind per Lift erreichbar, teilweise mit Balkon oder Terrasse, vier Zimmer sind barrierefrei.

Parkplätze sind vorhanden (kostenpflichtig). Ein abschließbarer Fahrradabstellraum befindet sich in unserem Innenhof.

Genussvolle Momente erleben Sie in unserem Restaurant „Malztenne“ und der „Leo-Gastronomie“.



BRAUTRADITION HAUTNAH

In gemütlicher Gasthaus-Atmosphäre, direkt neben den Sudkesseln, können Sie unserem Braumeister von Montag bis Freitag über die Schulter schauen.

Nach untergäriger Brauweise entstehen hier unser »Reichsstädtisches Pils« und das »Apotheker Dunkel«. Desweiteren bieten wir saisonale Brauspezialitäten an.



Blick vom Stadtberg auf die Jacobi- und Marienkirche



Altstadt mit historischer Stadtmauer

MÜHLHAUSEN

in der Welterbe-Region Wartburg-Hainich bietet zahlreiche Sehenswürdigkeiten. In der mittelalterlichen Altstadt finden Sie beeindruckende Kirchen und Fachwerkbauten sowie eine der besterhaltensten begehbaren Stadtmauern. Museen und Ausstellungen zur Reichsstadtgeschichte, Bauernkrieg, Kunst, Reformation und Natur locken zahlreiche Besucher.

Als kulturelles Zentrum der Region bietet Mühlhausen viele Veranstaltungen vor den Kulissen bedeutender Baudenkmäler.

In der Divi-Blasii-Kirche war Johann Sebastian Bach 1707/08 Organist.



Untermarkt mit Bachkirche Divi-Blasii



„Leo Brasserie“

RESTAURANT „MALZTENNE“ & „LEO-GASTRONOMIE“

Im Restaurant „Malztenne“ servieren wir Ihnen täglich 11 Uhr bis 14.30 Uhr Mittagstisch und 17 Uhr bis 21.30 Uhr Abendessen.

Neben gut bürgerlicher und internationaler Küche bieten wir auch regionale und saisonale Speisen an. Von Frühjahr bis Herbst ist Biergartenzeit.

Gern erwarten wir Sie in unserem Restaurant „Leo-Gastronomie“ zu folgenden Öffnungszeiten: Frühstück: Montag bis Freitag 6.30 Uhr bis 10 Uhr, jeden 1. Dienstag im Monat bis 12 Uhr, Samstag und Sonntag 7 Uhr bis 10 Uhr. Abendessen im Rahmen der Halbpension: täglich ab 17 Uhr, Beginn des Buffets/Menüs ab 18 Uhr.

Hier finden auch Themenabende, Comedy- und Krimi-Dinner statt.



Restaurant „Malztenne“



„Leo Loft“



GASTRONOMISCHE VIELFALT REGIONAL & LECKER



TIPP:

Unser Bier gibt es
auch als 1l-Flaschen
und Partyfässchen
zum Mitnehmen!



Buffet „Leo Brasserie“



7



6



1

1 GÖTTINGEN

Lebendige Universitätsstadt mit hübscher Altstadt, altem botanischen Garten, Bismarckhäuschen und dem berühmten Gänselieselbrunnen ...

2 EICHSFELD

Geschichtsreiche katholische Region mit vielen Burgen: Burg Scharfenstein, Burg Bodenstein, Burgruine Hanstein, Naturpark Eichsfeld-Hainich-Werratal mit Kammweg Dieteröder Klippen, Alternativer Bärenpark Worbis, Skywalk Sonnenstein ...

3 HARZ

Höchstes Gebirge mit Brocken, Harzrennen, Harzdrenalin, Bodetal mit Harzrosstrasse, idyllische Wernigerode und Nordhäuser Trichter

7 KASSEL

Die Documenta-Stadt mit UNESCO Weltkulturerbe Bergpark Wilhelmshöhe mit Herkules, Wasserspielen, Schloss ...

TAGESAU

6 EHEM. DT.-DT. GRENZE

Zeitgeschichte der Teilung Deutschlands hautnah erleben in den Grenzlandmuseen I. Teistungen und II. Schiffersgrund, Wandern auf dem Grünen Band ...



10



8

MÜHLHAUSEN

Mittelalterliche

Bräuterei Zum S...

8 WERRA-MEISSNER-REGION

Historische Fachwerkstädte wie Wanfried mit dem ehemaligen Hansehafen von Mühlhausen, Eschwege, Werratalsee, Bad Soden-Allendorf, Bergmassiv Hoher Meißner ...

11 EISENACH

Geschichtsträchtige Stadt mit dem berühmten UNESCO Weltkulturerbe Wartburg, Lutherhaus, Bachhaus, Automobile Welt Eisenach, Drachenschlucht ...

12 NATI...

Teil des UNESCO Weltkulturerbes Alte Buchenwälder und Wurzelhöhlen, Wildkatzenkinde, zahlreiche Wälder

10 WALDHESSEN

Reizvolle Mittelgebirgslandschaft mit sehenswerten Orten wie Friedewald, Bad Hersfeld, Rotenburg a.d.Fulda ...

15 THÜRINGER RHÖN

Einzigartige Landschaft mit Kuppen, Tälern und idyllische Städtchen, Erlebnisbergwerk Merkers ...

16 THÜRINGER WALD

Wander- und Radparadies mit dem berühmten Höhenwanderweg Rennsteig, der Erlebniswelt Inselsberg, Marienglashöhle ...



15



11



12



irge Norddeutschlands
Rappbodetsperre,
mit Hängebrücke,
exentanzplatz und
yllische Fachwerkstädte
und Quedlinburg,
raditionsbrennerei ...

4 KYFFHÄUSER

Kleines Mittelgebirge mit Kyffhäuserdenkmal, Burgruinen und Barbarossahöhle; Bad Frankenhausen mit Bauernkriegspanorama und schiefstem Turm der Welt ...

5 SANGERHAUSEN

Die Stadt der Rosen und des Bergbaus mit sehr gut erhaltener Altstadt, Europa Rosarium weltgrößte Rosensammlung, Erlebniszentrum Bergbau Röhrigschacht Wettelrode ...

SFLÜGE IN DER SCHÖNEN MITTE DEUTSCHALANDS



HAUSEN

ne Reichsstadt

haus Löwen

Wir sind der ideale Ausgangspunkt für Ihre Entdeckungstouren in der wunderschönen Mitte Deutschlands. Alle Ziele rund 1 Stunde entfernt. Biker Willkommen!

ADAC-Zertifikat „Motorradfreundliches Hotel“ (Garagenstellplatz, Waschplatz, Trockenraum, Schrauberecke, Biergarten, Tourentipps, Kartenmaterial, Einzelzimmer vorhanden u.v.m.)



... für weitere Ausflugsziele in Deutschlands Mitte.

9 BAD LANGENSALZA

Kurstadt mit schmucken Fachwerkhäusern in der historischen Altstadt, Sole-Thermalbad Friederiketherme Stadtmuseum im Augustinerkloster, Japanischer Garten, Rosengarten ...

NALPARK HAINICH

SCO Weltnaturerbes
wälder mit Baumkronenpfad
hle, Wildkatzenndorf,
nderwald, Kletterwald,
ander- und Radwege ...

18 GOTHA

Residenzstadt mit barocker Altstadt, Schloss Friedenstein ...

13 ERFURT

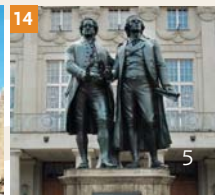
Landeshauptstadt Thüringens mit beeindruckend schöner Altstadt, Dom, Ega-Park ...

14 WEIMAR

Die Klassikerstadt der berühmten Persönlichkeiten: Goethe, Schiller, Liszt, Cranach ...
Sehenswürdigkeiten: Schloss Belvedere Goethes Wohnhaus, Schillerhaus, Listhaus, Cranachhaus, Goethes Gartenhaus, Park an der Ilm Anna-Amalia-Bibliothek Bauhausmuseum ...

17 OBERHOF

Bekannter Wintersportort mitten im Freizeitparadies Naturpark Thüringer Wald, Sportstätten wie Sprungschanzen, Skitunnel und Bobbahn, Rennsteiggarten ...





Nationalpark Hainich mit Baumkronenpfad

AUF HERRLICHEN RAD- UND WANDERROUTEN DURCH EINE EINZIGARTIGE REGION

Erkunden Sie unsere vielseitige Welterbe-region Wartburg-Hainich per Rad. Sie entdecken den geografischen Mittelpunkt Deutschlands bei Niederdorla mit der vorchristlichen Kultstätte Opfermoor Vogtei. Radeln Sie an der Unstrut durch beschauliche Orte und entdecken Sie klösterliche Kultur in Volkenroda oder den Japanischen Garten in Bad Langensalza.

Auf ausgedehnten Radrouten und 18 Wanderwegen entdecken Sie den „Urwald“ des Nationalpark Hainich – ob mit Wanderführer oder auf eigene Faust. Atemberaubend.

Vorbei am Schwanenteich und der Popperöder Quelle mit dem hübschen Brunnenhaus, entdecken Sie in unserem Mühlhäuser Stadtwald die Korpusbuche oder mächtige Riesen-Mammutbäume.




Wegweiser im Nationalpark Hainich



Brunnenhaus Popperöder Quelle



AKTIV DURCH DIE WELTERBEREGION



UNESCO Weltkulturerbe Wartburg in Eisenach



Mühlhausen liegt am Unstrut-Radweg und Unstrut-Werra-Radweg, die Innenstadtroute führt direkt bei uns vorbei.



Wir verleihen E-Bikes, haben einen abschließbaren Fahrradraum mit Lademöglichkeiten und viele Routentipps für Sie.

Mehr Infos auf unserer Homepage unter „Aktiv“ oder unter:
www.radroutenplaner.thueringen.de



oder auf komoot.de und auf unserem Flyer.



ZUM MITTELPUNKT DEUTSCHLANDS UND STAUSEE NIEDERDORLA UND ZURÜCK (leicht)

Für alle Fitnesslevel.
Überwiegend befestigte Wege.
Kein besonderes Können erforderlich.
↔ 10,1 km ⌚ 44 min ↗ 60/60 m



VOM BRAUHAUS ZUM KLOSTER VOLKENRODA MIT CHRISTUSPAVILLON UND ZURÜCK (mittelschwer)

Gute Grundkondition erforderlich.
Kann Passagen mit losem Untergrund enthalten, die schwer zu befahren sind.
↔ 30,0 km ⌚ 2h 09 min ↗ 150/150 m



VOM BRAUHAUS ZUM SCHWANENTEICH – POPPERÖDER QUELLE UND ZURÜCK (leicht)

Für alle Fitnesslevel.
Leicht begehbarer Wege.
Kein besonderes Können erforderlich.
↔ 6,26 km ⌚ 1h 55 min ↗ 20/20 m



VOM BRAUHAUS NACH SPITTELBRUNNEN UND ZURÜCK (schwer)

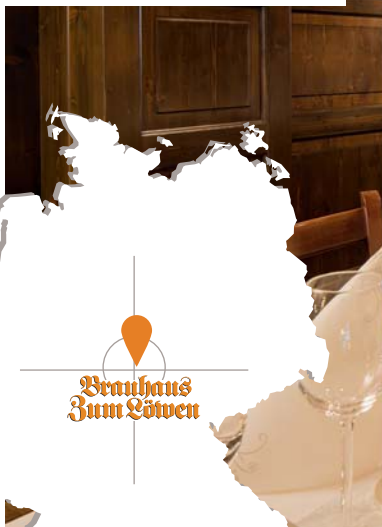
Sehr gute Kondition erforderlich.
Leicht begehbarer Wege.
Kein besonderes Können erforderlich.
↔ 18,9 km ⌚ 5h 03 min ↗ 210/210 m



FAMILIENTREFFEN UND TAGUNGEN AM MITTELPUNKT DEUTSCHLANDS



Hopfensaal



**Brauhaus
Zum Löwen**



Ritterkeller / Gewölbekeller

Raum	Fläche/m ²	Stuhlreihen	U-Form	Blockform	Parlament	Bankett
Waldecker Stube	20	/	/	15	/	15
Hopfensaal	50	7x10	55	45	40	60
Bach	30	5x8	20	25	30	/
Röbling	40	8x6	30	30	30	/
LeoLoft	78	10x8	55	40	30	50



Waldecker Stube und Biereck

**Besichtigung
der Biermanufaktur**
mit Führung, 2 Glas Bier
(0,25l) zur Verkostung
und einem Erinnerungsglas.

MÜHLHAUSEN IN DER MITTE DEUTSCHLANDS IST DER IDEALE ORT FÜR FAMILIENTREFFEN UND TAGUNGEN

Ihre Familie ist weit verstreut, die Geschäftspartner kommen aus den verschiedensten Regionen?

Wie wär's mit einem Treffen in der schönen Mitte Deutschlands. Entdecken Sie gemeinsam die Mittelalterliche Reichsstadt Mühlhausen, genießen Sie das Wohlfühlflair unseres Hauses und natürlich unsere selbstgebrauten Biere.

Während Ihres Aufenthaltes stehen Ihnen separate Räumlichkeiten und ein hervorragender Service zu Verfügung.

Nutzen Sie gern unser attraktives Gruppenangebot „Mit Pferd und Wagen“ mit einer Planwagenfahrt mit Bier, einem Mittelalterlichen Schmaus im urigen Gewölbekeller zum Abendessen und Besichtigung der Biermanufaktur – schon ab 8 Personen buchbar (siehe Preisliste).

Erkunden Sie mit Ihrer Familie, Freunden oder Geschäftspartnern auf den vielfältigen Wander- und Radwegen die wunderschöne Welterbergregion Wartburg-Hainich.



**Gruppen-
angebote schon
ab 8 Personen
buchbar.**





TIPP:

Persönlich gestaltbare
Gutscheine unter:
www.goebel-hotels.com/gutscheine.

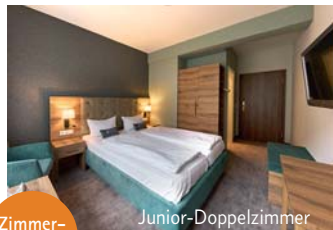
Balkon Superior-Doppelzimmer

Alle **Einzelzimmer** sind mit Sat-TV, teilweise Telefon, Schreibtisch, Zimmersafe, kostenlosem W-LAN sowie Dusche/WC und Fön ausgestattet. **Sie teilen sich auf das Haupthaus und die direkt angeschlossenen Häuser „Unstrut“ und „Hainich“ auf.**



Einzelzimmer

Unsere **Junior-Doppelzimmer** vermitteln eine gemütliche Atmosphäre und hohen Wohnkomfort. Alle Zimmer (ca. 16 m², Doppelbett 1,60 m mit 2 separaten Matratzen) sind mit Sat-TV, Schreibtisch, Zimmersafe, kostenlosem W-LAN sowie Dusche/WC und Fön ausgestattet. **Sie befinden sich im Haus „Unstrut“, „Hainich“ und „La Villa“.**



Junior-Doppelzimmer

Unsere großzügigen, individuell eingerichteten **Komfort-Doppelzimmer** vermitteln Behaglichkeit und Wohlbefinden sowie exzellenten Wohnkomfort. Alle Zimmer (ca. 19 m², Doppelbett 1,80 m mit 2 separaten Matratzen) sind mit teilweise Telefon, Sat-TV, Schreibtisch, Zimmersafe und kostenlosem W-LAN sowie Dusche/WC und Fön ausgestattet. **Sie teilen sich auf das Haupthaus sowie die direkt angeschlossenen Häuser „Hainich“ und das Gästehaus „La Villa“ auf.**

Zimmer-Beispiele



Komfort-Doppelzimmer

ZIMMERAUSSTATTUNG UND WOHNKOMFORT

DIE AKTUELLEN ZIMMERPREISE UND ANGEBOTE FINDEN SIE AUF UNSERER SEPARATEN PREISLISTE UND UNTER:

www.brauhaus-zum-loewen.de



Superior-Doppelzimmer

Die großzügigen **Superior-Doppelzimmer** empfangen die Gäste mit gemütlichem Ambiente. Alle Zimmer (ca. 21 m², Doppelbett 1,80 m mit 2 separaten Matratzen) sind mit Sat-TV, Schreibtisch, Tee- und Kaffeestation mit Wasserkocher, Zimmersafe, kostenfreiem W-LAN sowie Dusche/WC, Fön und zusätzlich Balkon oder Terrasse ausgestattet.

Sie befinden sich im gegenüberliegenden Gästehaus „La Villa“, sind alle per Lift erreichbar und haben eine Sitzgelegenheit.



... nur
150 m vom
Hotel

TIPP: Entspannen in der Thüringentherme

GUT ZU WISSEN

An- und Abreise: Bitte beachten Sie, dass Ihr Zimmer am Anreisetag ab 15 Uhr bezugsfertig ist. Am Abreisetag bitten wir Sie, das Zimmer bis 11 Uhr freizugeben. Eine längere Nutzung ist nach Absprache mit der Rezeption und bei Verfügbarkeit gern möglich.

Reservierungswünsche: Ihren Zimmerwunsch nehmen wir gern entgegen. Bitte haben Sie jedoch Verständnis, dass wir diesen aus organisatorischen Gründen nicht fest zusichern können.

Stornierungen: Sind nur schriftlich gültig. Bis 3 Tage vor Anreise kostenfrei, bei späterer Stornierung berechnen wir 80%.

W-LAN: In allen Zimmern haben Sie kostenlosen Internetzugang.

Parkplätze vorhanden (kostenpflichtig). **Buchen Sie direkt über unsere Homepage!**

So fallen uns keine Gebühren an, diesen Preisvorteil geben wir direkt an Sie weiter mit Vorteilen wie **Bestpreis-Garantie** min 7 € pro Nacht günstiger als bei Portalen. Für Änderungen, Stornierungen oder spezielle Zimmerwünsche ist die Kommunikation mit dem Hotel **ohne Umwege** möglich. Als **Dankeschön** erhalten Sie ein Glas **hausgebräutes Bier** pro Person.

BESSER DIREKT.

www.brauhaus-zum-loewen.de



Brauhaus Zum Löwen

★★★ superior

Mühlhäuser Brauhaus Zum Löwen

GmbH & Co. Betriebs KG
 Felchtaer Straße 2-4
 99974 Mühlhausen
 Tel.: 03601 471-0
 Fax: 03601 471-222
 info@brauhaus-zum-loewen.de
 www.brauhaus-zum-loewen.de

**GÖBEL HOTELS –
 GÄSTLICHKEIT
 VON IHRER
 SCHÖNSTEN SEITE**



GÖBEL'S LANDHOTEL
 Willingen/Upland



GÖBEL'S SCHLOSSHOTEL
 Friedewald b. Bad Hersfeld



ROMANTIK HOTEL STRICKHAUS
 Willingen/Upland



GÖBEL'S HOTEL QUELLENHOF
 Bad Wildungen



GÖBEL'S HOTEL AQUAVITA
 Bad Wildungen-Reinhardshausen



WILLINO PRIVATHOTEL
 Willingen/Upland



LODGE HOTEL WINTERBERG
 Winterberg/Sauerland



GÖBEL'S HOTEL RODENBERG
 Rotenburg a.d. Fulda



POSTHOTEL ROTENBURG
 Rotenburg a.d. Fulda



GÖBEL'S SEEHOTEL DIEMELSEE
 Diemelsee-Heringhausen



CHALET-PARK DIEMELSEE
 Diemelsee-Heringhausen



GÖBEL'S VITAL HOTEL
 Bad Sachsa/Harz



GÖBEL'S SOPHIEN HOTEL
 Eisenach



HOTEL AM MARKT
 Eisenach



BRAUHAUS ZUM LÖWEN
 Mühlhausen/Thüringen



GÖBEL'S HOTEL ZUM LÖWEN
 Friedewald b. Bad Hersfeld



GÖBEL'S HOTEL AM PARK
 Willingen/Upland



FEWOS WILLINGEN
 Willingen/Upland



GÄSTEHaus DORF ALM
 Willingen/Upland



Stand 04/2024 | Alle Preise inkl. gesetzl. MwSt. | Mit diesem Prospekt verlieren alle bisherigen ihre Gültigkeit. Für Druckfehler keine Haftung. Änderungen vorbehalten.
 Fotos: Thüringer Tourismus GmbH, Brauhaus Zum Löwen, T. Sieland, Silke Klepsch (c) com graphics Silke Klebert eK

